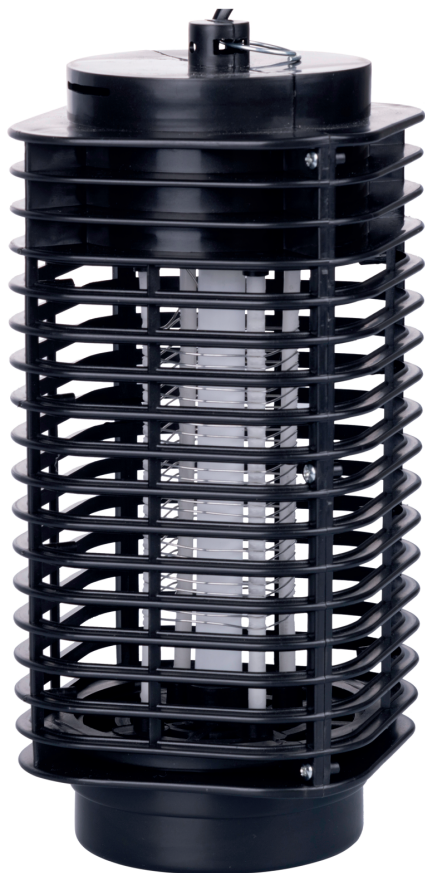


MANUALE DI ISTRUZIONI

PER UN USO CORRETTO E SICURO DELL'APPARECCHIO

Kooper[®]



5902431

Zanzariera elettrica

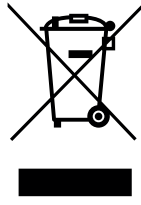
5 W | 220-240 V | 50-60 Hz

1.0 BAKER 2



UNICAMENTE AD USO DOMESTICO

ATTENZIONE! LEGGERE ATTENTAMENTE LE ISTRUZIONI E LE AVVERTENZE CONTENUTE NEL PRESENTE LIBRETTO E CONSERVARLE PER ULTERIORI CONSULTAZIONI PER TUTTA LA VITA DEL PRODOTTO. ESSE INFATTI FORNISCONO INDICAZIONI IMPORTANTI PER QUANTO RIGUARDA LA FUNZIONALITÀ E LA SICUREZZA NELL'INSTALLAZIONE, NELL'USO E NELLA MANUTENZIONE DEL PRODOTTO.



**TRATTAMENTO DEL DISPOSITIVO
ELETTRICO ED ELETTRONICO A FINE VITA**

**INFORMAZIONE AGLI UTENTI PER IL CORRETTO SMALTIMENTO
DEL PRODOTTO AI SENSI DELLA DIRETTIVA EUROPEA 2012/19/EU
E DEL D.LGS N. 49/2014.**

CARO CONSUMATORE,

È IMPORTANTE RICORDARTI CHE, COME BUON CITTADINO, AVRAI L'OBBLIGO DI SMALTIRE QUESTO PRODOTTO NON COME RIFIUTO URBANO, MA DI EFFETTUARE UNA RACCOLTA SEPARATA. IL SIMBOLO SOPRA INDICATO E RIPORTATO SULL'APPARECCHIATURA INDICA CHE IL RIFIUTO DEVE ESSERE OGGETTO DI "RACCOLTA SEPARATA". I DISPOSITIVI ELETTRICI ED ELETTRONICI NON DEVONO ESSERE CONSIDERATI RIFIUTI DOMESTICI. PERTANTO, IL PRODOTTO ALLA FINE DELLA SUA VITA UTILE, NON DEVE ESSERE SMALTITO INSIEME AI RIFIUTI URBANI. L'UTENTE DOVRÀ CONFERIRE (O FAR CONFERIRE) IL RIFIUTO AI CENTRI DI RACCOLTA DIFFERENZIATA PREDISPOSTI DALLE AMMINISTRAZIONI LOCALI, OPPURE CONSEGNARLO AL RIVENDITORE CONTRO L'ACQUISTO DI UNA NUOVA APPARECCHIATURA DI TIPO EQUIVALENTE. LA RACCOLTA DIFFERENZIATA DEL RIFIUTO E LE SUCCESSIVE OPERAZIONI DI TRATTAMENTO, RECUPERO E SMALTIMENTO FAVORISCONO LA PRODUZIONE DI APPARECCHIATURE CON MATERIALI RICICLATI E LIMITANO GLI EFFETTI NEGATIVI SULL'AMBIENTE E SULLA SALUTE EVENTUALMENTE CAUSATI DA UNA GESTIONE IMPROPRIA DEL RIFIUTO.

GRAZIE!

DISPOSAL OF THE ELECTRIC OR ELECTRONIC DEVICE AT THE END OF ITS LIFE

**INFORMATION FOR USERS ABOUT THE CORRECT DISPOSAL
OF THE PRODUCT ACCORDING TO THE EUROPEAN DIRECTIVE 2012/19/EU
AND TO THE LEGISLATIVE DECREE N. 49/2014.**

DEAR CUSTOMER,

IT IS IMPORTANT TO REMIND YOU THAT, AS A GOOD CITIZEN, YOU CANNOT DISPOSE OF THIS PRODUCT AS MUNICIPAL WASTE; YOU HAVE TO DO A SEPARATE COLLECTION. THE SYMBOL LABELLED ON THE APPLIANCE INDICATES THAT THE RUBBISH IS SUBJECT TO "SEPARATE COLLECTION". ELECTRICAL AND ELECTRONIC APPLIANCE CANNOT BE CONSIDERED AS DOMESTIC WASTE. THEREFORE, AT THE END OF ITS USEFUL LIFE, THIS PRODUCT SHOULD NOT BE DISPOSED WITH MUNICIPAL WASTES. THE USER MUST THEREFORE ASSIGN OR (HAVE COLLECTED) THE RUBBISH TO A TREATMENT FACILITY UNDER LOCAL ADMINISTRATION, OR HAND IT OVER TO THE RESELLER IN EXCHANGE FOR AN EQUIVALENT NEW PRODUCT.

THE SEPARATE COLLECTION OF THE RUBBISH AND THE SUCCESSIVE TREATMENT, RECYCLING AND DISPOSAL OPERATIONS PROMOTE PRODUCTION OF APPLIANCES MADE WITH RECYCLED MATERIALS AND REDUCE NEGATIVE EFFECTS ON HEALTH AND THE ENVIRONMENT CAUSED BY IMPROPER TREATMENT OF RUBBISH.

THANK YOU!

AVVERTENZE GENERALI DI SICUREZZA

PERICOLO PER I BAMBINI!

- UN APPARECCHIO ELETTRICO NON È UN GIOCATTOLO. UTILIZZARLO E RIPORLO FUORI DALLA PORTATA DEI BAMBINI. I COMPONENTI DELL'IMBALLAGGIO (EVENTUALI SACCHETTI IN PLASTICA, CARTONI, ECC.) DEVONO ESSERE TENUTI LONTANI DALLA PORTATA DEI BAMBINI.
- L'USO DI QUESTO APPARECCHIO È CONSENTITO AI BAMBINI A PARTIRE DAGLI 8 ANNI DI ETÀ E ALLE PERSONE CON RIDOTTE CAPACITÀ FISICHE, SENSORIALI O MENTALI OPPURE CON MANCATA ESPERIENZA E CONOSCENZA, SUPERVISIONATI O ISTRUITI DA PERSONE ADULTE E RESPONSABILI PER LA LORO SICUREZZA. QUESTO APPARECCHIO NON È DA INTENDERSI ADATTO ALL'USO DA PARTE DI PERSONE (INCLUSI I BAMBINI) CON RIDOTTE CAPACITÀ FISICHE, SENSORIALI O MENTALI, O PRIVE DI ESPERIENZA E CONOSCENZA, A MENO CHE SIANO STATE SUPERVISIONATE O ISTRUITE RIGUARDO ALL'USO DELL'APPARECCHIO DA UNA PERSONA RESPONSABILE DELLA LORO SICUREZZA E SOLO DOPO ESSERSI ACCERTATI CHE ABBIANO COMPRESO I PERICOLI DERIVANTI DALL'USO.
- I BAMBINI DEVONO ESSERE TENUTI SOTTO CONTROLLO PER EVITARE CHE GIOCHINO CON L'APPARECCHIO.

PERICOLO LESIONI!

- PRIMA DI SOSTITUIRE GLI ACCESSORI SPEGNERE L'APPARECCHIO E STACCARE LA SPINA! NON INSERIRE LA SPINA DELL'APPARECCHIO NELLA

PRESA SENZA AVER PRIMA INSTALLATO TUTTI GLI ACCESSORI NECESSARI.

- PRESTARE MASSIMA ATTENZIONE NEL CASO IN CUI SI UTILIZZI L'APPARECCHIO IN PRESENZA DI BAMBINI.
- QUANDO L'APPARECCHIO E' IN FUNZIONE CONTROLLARLO COSTANTEMENTE E NON LASCIARLO MAI INCUSTODITO.
- TOGLIERE LA SPINA DALLA PRESA QUANDO L'APPARECCHIO NON E' UTILIZZATO E LASCIARE RAFFREDDARE L'APPARECCHIO PRIMA DI EFFETTUARE LA PULIZIA
- NON EFFETTUARE ALCUN TENTATIVO DI PULIZIA MENTRE L'APPARECCHIO E' IN FUNZIONE. NON UTILIZZARE OGGETTI ACUMINATI PER RIMUOVERE EVENTUALI CORPI ESTRANEI
- LE OPERAZIONI DI PULIZIA NON DEVONO ESSER EFFETTUATE DA BAMBINI NON SORVEGLIATI

PERICOLO SCOSSA ELETTRICA

- QUESTO APPARECCHIO È CONCEPITO PER FUNZIONARE UNICAMENTE A CORRENTE ALTERNATA. PRIMA DI METTERLO IN FUNZIONE ASSICURARSI CHE LA TENSIONE DI RETE CORRISPONDA A QUELLA INDICATA SULLA TARGHETTA DATI.
- COLLEGARE L'APPARECCHIO SOLO A PRESE DI CORRENTE AVENTI PORTATA MINIMA 10 AMPERE.
- NON TIRATE IL CAVO DI ALIMENTAZIONE O L'APPARECCHIO STESSO PER TOGLIERE LA SPINA DALLA PRESA DI CORRENTE.
- SVOLGERE COMPLETAMENTE IL CAVO DI ALI-

MENTAZIONE ELETTRICA PRIMA DI METTERE IN FUNZIONE L'APPARECCHIO.

- UTILIZZARE UNA PROLUNGA ELETTRICA SOLO SE IN PERFETTO STATO.

- NON LASCIARE MAI SCORRERE IL CAVO DI ALIMENTAZIONE SU SPIGOLI TAGLIENTI; EVITARE DI SCHIACCIARLO.

- NON LASCIARE L'APPARECCHIO ESPOSTO AD AGENTI ATMOSFERICI (PIOGGIA, GELO, SOLE, ECC.).

- NON UTILIZZARE MAI L'APPARECCHIO:

- CON LE MANI BAGNATE O UMIDE;

- SE È CADUTO E PRESENTA EVIDENTI ROTTURE O ANOMALIE DI FUNZIONAMENTO;

- SE LA SPINA O IL CAVO DI ALIMENTAZIONE ELETTRICA È DIFETTOSO;

- IN AMBIENTI UMIDI O SATURI DI GAS.

- NON COPRIRE L'APPARECCHIO CON ASCIUGAMANI, INDUMENTI, ECC.

- COLLOCARE L'APPARECCHIO SOLO SU PIANI DI APPOGGIO ORIZZONTALI E STABILI, LONTANO DA DOCCE, VASCHE DA BAGNO, LAVANDINI, ECC.

- SE L'APPARECCHIO SI DOVESSE BAGNARE O ENTRASSE IN CONTATTO CON ACQUA NON UTILIZZARLO E FARLO CONTROLLARE DA UN LABORATORIO SPECIALIZZATO.

- TOGLIERE SEMPRE LA SPINA DALLA RETE DI ALIMENTAZIONE ELETTRICA IMMEDIATAMENTE DOPO L'USO E PRIMA DI ESEGUIRE QUALSIASI INTERVENTO DI PULIZIA O MANUTENZIONE.

- LE EVENTUALI RIPARAZIONI DEVONO ESSERE ESEGUITE SOLO DA UN TECNICO SPECIALIZZATO.

RIPARARE DA SÉ L'APPARECCHIO PUÒ ESSERE ESTREMAMENTE PERICOLOSO.

- UN APPARECCHIO FUORI USO DEVE ESSERE RESO INUTILIZZABILE, TAGLIANDO IL CAVO DI ALIMENTAZIONE ELETTRICA, PRIMA DI BUTTARLO.

- PULIRE L'APPARECCHIO UTILIZZANDO UN PANO UMIDO. NON USARE SOLVENTI O DETERSIVI ABRASIVI.

- L'APPARECCHIO È CONCEPITO PER L'USO DOMESTICO.

- NON INSERIRE OGGETTI NELLE FESSURE DELL'APPARECCHIO;

- NON ADATTO PER L'USO IN GRANAI, STALLE E LUOGHI SIMILI;

- NON ESPORRE MAI L'APPARECCHIO ALLA PIOGGIA, GETTI DI INNAFFIATORI; PERICOLO DI SCOSSA ELETTRICA!

- NON LASCIARLO ALL'APERTO E NON UTILIZZARLO AD AMBIENTI MOLTO SPORCHI;

- PER EVITARE IL RISCHIO DI SCOSSA ELETTRICA, NON RIMUOVERE ALCUNA PARTE INTERNA FISSA PER TENTARE DI AGGIUSTARE IL PRODOTTO;

- IN CASO DI GUASTI O MALFUNZIONAMENTI, SPENGERE L'APPARECCHIO E NON MANOMETTERLO. PER L'EVENTUALE RIPARAZIONE RIVOLGERSI ESCLUSIVAMENTE AD UN CENTRO DI ASSISTENZA TECNICA AUTORIZZATO.

ATTENZIONE! IL MANCATO RISPETTO DELLE AVVERTENZE CONTENUTE IN QUESTO MANUALE E L'USO IMPROPRIO DELL'ARTICOLO PUO' COMPORTARE LESIONI

- L'APPARECCHIO È DESTINATO AL SOLO USO INTERNO
- SE IL CAVO DI ALIMENTAZIONE È DANNEGGIATO, ESSO DEVE ESSERE SOSTITUITO DAL COSTRUTTORE O DAL SUO SERVIZIO DI ASSISTENZA TECNICA O COMUNQUE DA UNA PERSONA CON QUALIFICA SIMILARE, IN MODO DA PREVENIRE OGNI RISCHIO.
- NON USARE NEBULIZZATORI SPRAY (INSETTICIDI, SPRAY PER CAPELLI ECC.) NELLE VICINANZE DELL'APPARECCHIO
- PER SOSTITUIRE L'ANELLO, CONTATTARE UN CENTRO ASSISTENZA AUTORIZZATO PER LA FORNITURA E SOSTITUZIONE DELLE LAMPADE
- USARE L'ANELLO IN DOTAZIONE NEL CASO IN CUI SI DESIDERI APPENDERE L'APPARECCHIO TRAMITE GANCI O SUPPORTI

- ATTENZIONE: C'È CONCRETO PERICOLO DI SCOSSE ELETTRICHE NEL CASO IN CUI UN GETTO D'ACQUA DA UN TUBO DA GIARDINO O UN INNAFFIATORE VENGA DIRETTO VERSO L'ELETTROPESTICIDA. NEL CASO IN CUI SI UTILIZZINO PROLUNGHE, MANTENERE LA PRESA E LA SPINA AL RIPARO DA UMIDITÀ E CONDENSA ED EVITARE OGNI TIPO DI DANNEGGIAMENTO DELLA PROLUNGA STESSA

USO PREVISTO

QUESTO APPARECCHIO È DESTINATO A ESSERE UTILIZZATO NELLE APPLICAZIONI DOMESTICHE E SIMILARI QUALI: NELLE ZONE PER CUCINARE RISERVATE AL PERSONALE DEI NEGOZI, NEGLI UFFICI E IN ALTRI AMBIENTI PROFESSIONALI; NEGLI AGRITURISMI; UTILIZZO DA PARTE DI CLIENTI DI ALBERGHI, MOTEL E ALTRI AMBIENTI A CARATTERE RESIDENZIALE; NEGLI AMBIENTI TIPO BED AND BREAKFAST.

PRIMA DELL'USO

1. Estrarre l'apparecchio dall'imballaggio da trasporto e verifi carne l'integrità.
2. Posizionare su di una superficie piana, stabile e antiscivolo con l'innesto della corrente elettrica rivolto verso l'alto. Se si intende appendere l'apparecchio tramite apposito anello verificare prima la bontà del gancio del supporto a tale scopo dedicati.
3. Inserire la spina del cavo di alimentazione nella presa di corrente.

FUNZIONAMENTO

Le mosche e le zanzare sono istintivamente attratte dalla luce. La zanzariera non rilascia residui dannosi per l'ambiente. Non è necessaria alcuna sostanza repellente. Non rilascia fumo né odori sgradevoli.

PULIZIA E MANUTENZIONE

Prima di effettuare la pulizia dell'apparecchio, scollegare lo stesso dalla presa di corrente. Utilizzare un panno asciutto per procedere alla pulizia dell'apparecchio e svolgere questa operazione almeno una volta a settimana.

PULIZIA DEL VANO DI RACCOLTA INSETTI:

dopo aver disconnesso l'apparecchio dalla fonte di alimentazione, svitare il tappo inferiore del vano di raccolta insetti ruotandolo in senso antiorario, svuotarlo, rimuovere ogni residuo d'insetto con un panno asciutto, rimontare il vano e ricollegare l'apparecchio. Eseguire l'operazione almeno una volta a settimana

ATTENZIONE!

LE LAMPAD E INTERNE
ALL'APPARECCHIO
NON SONO SOSITUTIBILI



SPIEGAZIONE SIMBOLO

ATTENZIONE TENSIONE
PERICOLOSA!

Non utilizzare in ambienti saturi di polveri potenzialmente esplosive o in presenza di vapori infiammabili
Tenere fuori dalla portata dei bambini

CONDIZIONI DI GARANZIA

La presente garanzia si intende aggiuntiva e non sostitutiva di ogni altro diritto di cui gode il consumatore, intendendo, per consumatore, esclusivamente colui che utilizza il bene per scopi estranei all'attività imprenditoriale o professionale eventualmente svolta, e, pertanto, per uso domestico/privato. Inoltre non pregiudica in alcun modo i diritti del consumatore stabiliti dal Dlgs 206/05. Questo certificato non deve essere spedito per convalida va conservato assieme alla ricevuta fiscale o altro documento reso fiscalmente obbligatorio.

1. La Galileo Spa. garantisce l'apparecchio per un periodo di 2 anni dalla data di acquisto (12 mesi se acquistato con fattura e non con scontrino fiscale).

2. La garanzia è valida esclusivamente sul territorio italiano compresa la Repubblica di San Marino e la Città del Vaticano e deve essere comprovata da scontrino fiscale o fattura, che riporti il nominativo del Punto Vendita, la data di acquisto dell'apparecchio nonché gli estremi identificativi dello stesso (tipo, modello).

3. Per garanzia, s'intende la sostituzione o riparazione gratuita delle parti componenti l'apparecchio che sono risultate difettose all'origine per vizi di fabbricazione.

4. L'utente decade dai diritti di garanzia se non denuncia il difetto di conformità entro due mesi dalla scoperta dello stesso.

5. Entro i primi 6 mesi di vita del prodotto si ritiene il difetto esistente all'origine, successivamente deve esserne provata l'esistenza.

6. La riparazione o sostituzione dei componenti o dell'apparecchio stesso, non estendono la durata della garanzia.

7. Manopole, lampade, parti in vetro e in plastica, tubazioni e accessori così come tutte le parti asportabili e tutte le parti estetiche non sono coperte da garanzia, eventuali difetti estetici vanno riscontrati e denunciati con immediatezza dopo l'acquisto.

8. Tutti i materiali soggetti ad usura (guarnizioni in gomma/plastica, cinghie etc) non sono coperti da garanzia a meno che venga dimostrata la difettosità risalente a vizio di fabbricazione delle stesse.

9. La Galileo Spa. declina ogni responsabilità per eventuali danni che possano derivare, direttamente o indirettamente a persone e cose, come conseguenza del mancato rispetto delle istruzioni tutte, incluse nell'apposito Manuale per l'uso dell'apparecchio allegato a ciascuno apparecchio, da parte dell'utente ed in particolar modo per quanto

concerne le avvertenze relative alla installazione, all'uso e manutenzione dell'apparecchio stesso.

10. La garanzia non diventa operante nei seguenti casi:

A. Danni dovuti al trasporto o alla movimentazione delle merci.

B. Interventi errati di installazione e montaggio, così come l'errata connessione o errata erogazione dalle reti di alimentazione elettrica, mancanza di allacciamento alla presa di terra, e tutte le eventuali regolazioni errate.

C. Installazione errata, imperfetta o incompleta per incapacità d'uso da parte dell'Utente o dell'installatore, se mancano gli spazi per operare intorno ai prodotti, se non vengono rispettate le indicazioni di conservazione e utilizzo degli stessi previste nei manuali, per eccessiva o scarsa temperatura degli ambienti.

D. Interventi nei quali non è stato riscontrato il difetto lamentato, o per generici problemi di funzionamento causati da errata impressione del cliente (es problemi di rumorosità, di raffreddamento, di riscaldamento, ecc.).

E. Danni causati da agenti atmosferici (fulmini, terremoti, incendi, alluvioni, ecc.)

F. Riparazioni, modifiche o manomissioni effettuate da personale non idoneo. Per guasti dovuti a mancanza di regolare manutenzione (pulizia batterie condensanti, fori di drenaggio acqua di condensa, filtri scarico ed entrata acqua, eliminazione corpi estranei, calcare ecc.).

G. Mancanza dei documenti fiscali o se gli stessi risultano contraffatti o non inerenti al prodotto stesso.

H. L'uso improprio dell'apparecchio, non di tipo domestico o diverso da quanto stabilito dal produttore.

Per tutte le circostanze esterne che non siano riconducibili a difetti di fabbricazione

**Galileo S.p.A. - C.F/ P.I. 08442821008, Capitale Sociale 500.000
I.V., Rea RM – 1094899 -
Strada Galli n. 27, 00019 Villa Adriana, Tivoli, Roma**

ONLY FOR HOME USE

ATTENTION! READ THE INSTRUCTIONS GIVEN IN THIS HANDBOOK VERY CAREFULLY.

IT SHOULD BE PUT ASIDE FOR FURTHER CONSULTATION DURING THE ENTIRE LIFE-CYCLE OF THE PRODUCT SINCE IT GIVES IMPORTANT INDICATIONS ON THE PRODUCT'S FUNCTIONS AND SAFETY DURING INSTALLATION, USE AND MAINTENANCE.

GENERAL SAFETY INSTRUCTIONS

DANGER TO CHILDREN!

- AN ELECTRICAL APPLIANCE IS NOT A TOY. USE AND STORE OUT OF THE REACH OF CHILDREN. PACKAGING COMPONENTS (PLASTIC BAGS, CARTONS, ETC.) SHOULD BE KEPT OUT OF REACH OF CHILDREN.
- THIS APPLIANCE IS INTENDED TO BE USED BY CHILDREN 8 YEARS OF AGE OR OLDER AND PERSONS WITH REDUCED PHYSICAL, SENSORY OR MENTAL CAPABILITIES, OR LACK OF EXPERIENCE AND KNOWLEDGE, SUPERVISED OR INSTRUCTED BY ADULTS RESPONSIBLE FOR THEIR SAFETY. THIS APPLIANCE IS NOT INTENDED FOR USE BY PERSONS (INCLUDING CHILDREN) WITH REDUCED PHYSICAL, SENSORY OR MENTAL CAPABILITIES, OR LACK OF EXPERIENCE AND KNOWLEDGE, UNLESS THEY HAVE BEEN GIVEN SUPERVISION OR INSTRUCTION CONCERNING USE OF THE APPLIANCE BY A PERSON RESPONSIBLE FOR THEIR SAFETY AND HAVE BEEN GIVEN SUPERVISION OR INSTRUCTION CONCERNING USE OF THE APPLIANCE BY A PERSON RESPONSIBLE FOR THEIR SAFETY.
- CHILDREN MUST BE KEPT UNDER SUPERVISION TO ENSURE THEY DO NOT PLAY WITH THE APPLIANCE.

DANGER OF INJURY!

- BEFORE REPLACING ACCESSORIES, SWITCH OFF THE DEVICE AND UNPLUG IT! DO NOT INSERT THE APPLIANCE PLUG INTO THE SOCKET WITHOUT FIRST INSTALLING ALL NECESSARY ACCESSORIES.
- BE CAREFUL WHEN USING THE APPLIANCE IN THE PRESENCE OF CHILDREN.
- WHEN THE UNIT IS RUNNING CHECK IT CONSTANTLY AND NEVER LEAVE IT UNATTENDED.
- REMOVE THE PLUG FROM THE SOCKET WHEN THE APPLIANCE IS NOT IN USE AND LET THE APPLIANCE COOL DOWN BEFORE CLEANING.
- DO NOT ATTEMPT TO CLEAN THE UNIT WHILE IT IS OPERATING. DO NOT USE SHARP OBJECTS TO REMOVE ANY FOREIGN MATTER THAT HAS REMAINED
- CLEANING OPERATIONS SHOULD NOT BE CARRIED OUT BY UNSUPERVISED CHILDREN

ELECTRIC SHOCK HAZARD!

- THIS UNIT IS DESIGNED TO OPERATE ON AC POWER ONLY. BEFORE PUTTING THE UNIT INTO OPERATION, MAKE SURE THAT THE MAINS VOLTAGE CORRESPONDS TO THAT INDICATED ON THE RATING PLATE.
- CONNECT THE APPLIANCE ONLY TO SOCKETS WITH A MINIMUM CAPACITY OF 10 AMPERES.
- DO NOT PULL THE POWER CORD OR THE APPLIANCE ITSELF TO REMOVE THE PLUG FROM THE SOCKET.

- COMPLETELY UNRAVEL THE POWER SUPPLY CABLE BEFORE STARTING UP THE APPLIANCE.
- USE AN ELECTRIC EXTENSION CORD ONLY IF IT IS IN PERFECT CONDITION.
- NEVER LET THE POWER CORD RUN ON SHARP EDGES; AVOID CRUSHING IT.
- DO NOT LEAVE THE APPLIANCE EXPOSED TO THE ELEMENTS (RAIN, FROST, SUN, ETC.).
- NEVER USE THE APPLIANCE:
 - WITH WET OR DAMP HANDS.
 - IF IT HAS FALLEN AND HAS OBVIOUS CRACKS OR APPEARS TO MALFUNCTION.
 - IF THE PLUG OR POWER CORD IS DEFECTIVE.
 - IN DAMP OR GAS-SATURATED ENVIRONMENTS.
- DO NOT COVER THE APPLIANCE WITH TOWELS, CLOTHING, ETC.
- PLACE THE APPLIANCE ONLY ON HORIZONTAL, STABLE SURFACES, AWAY FROM SHOWERS, BATHTUBS, SINKS, ETC.
- IF THE APPLIANCE BECOMES WET OR COMES INTO CONTACT WITH WATER DO NOT USE IT AND HAVE IT CHECKED BY A SPECIALIZED LABORATORY.
- ALWAYS REMOVE THE PLUG FROM THE MAINS SUPPLY IMMEDIATELY AFTER USE AND BEFORE CARRYING OUT ANY CLEANING OR MAINTENANCE WORK.
- ALL REPAIRS MUST ONLY BE CARRIED OUT BY A SPECIALIST TECHNICIAN. REPAIRING THE APPLIANCE BY YOURSELF CAN BE EXTREMELY DANGEROUS.

- AN OUT OF ORDER APPLIANCE MUST BE MADE UNUSABLE BY CUTTING THE ELECTRICAL CABLE BEFORE THROWING IT AWAY.
- CLEAN THE APPLIANCE USING A DAMP CLOTH. DO NOT USE SOLVENTS OR ABRASIVE DETERGENTS.
- THE APPLIANCE IS DESIGNED FOR DOMESTIC USE.
- DO NOT INSERT OBJECTS INTO THE CRACKS OF THE APPLIANCE;
- NOT SUITABLE FOR USE IN BARN, STABLES OR SIMILAR PLACES;
- NEVER EXPOSE THE APPLIANCE TO RAIN OR JETS OF WATER AS THERE IS A DANGER OF ELECTRIC SHOCK!
- DO NOT LEAVE IT OUTDOORS AND DO NOT USE IT IN VERY DIRTY ENVIRONMENTS;
- TO AVOID THE RISK OF ELECTRIC SHOCK, DO NOT REMOVE ANY FIXED INNER PARTS IN AN ATTEMPT TO ADJUST THE PRODUCT;
- IN CASE OF FAILURE OR MALFUNCTION, TURN OFF THE APPLIANCE AND DO NOT TAMPER WITH IT. FOR ANY REPAIR, PLEASE CONTACT AN AUTHORISED TECHNICAL SERVICE CENTRE ONLY.

CAUTION! FAILURE TO COMPLY WITH THE WARNINGS CONTAINED IN THIS MANUAL AND IMPROPER USE OF THE ARTICLE MAY RESULT IN INJURY

- THE APPLIANCE IS INTENDED FOR INTERNAL USE ONLY

- IF THE POWER CABLE IS DAMAGED, IT MUST BE REPLACED BY THE MANUFACTURER OR ITS TECHNICAL SUPPORT SERVICE OR BY A PERSON WITH SIMILAR QUALIFICATION, IN ORDER TO PREVENT ANY RISK.

- DO NOT USE SPRAY ATOMISERS (INSECTICIDES, HAIR SPRAYS ETC.) IN THE VICINITY OF THE APPLIANCE

- TO REPLACE THE RING, CONTACT AN AUTHORIZED SERVICE CENTRE FOR THE SUPPLY AND REPLACEMENT OF LAMPS

- USE THE SUPPLIED RING IN CASE YOU WANT TO HANG THE APPLIANCE USING HOOKS OR SUPPORTS.

- **WARNING: THERE IS A REAL DANGER OF ELECTRIC SHOCK IF A JET OF WATER FROM A GARDEN HOSE OR SPRINKLER IS DIRECTED AT THE ELECTROPESTICIDE. WHEN USING EXTENSION CORDS, KEEP THE PLUG AND SOCKET AWAY FROM MOISTURE AND CONDENSATION AND AVOID ANY DAMAGE TO THE EXTENSION CORD**

INTENDED USE

THIS APPLIANCE MAY BE INTENDED FOR NON-EXPERT PEOPLE IN PLACES LIKE: SHOPS, OFFICES AND OTHER KIND OF WORKPLACES; IN AGRICULTURAL HOLDINGS AND BY HOTELS OR MOTELS' GUESTS OR OTHER RESIDENTIAL PLACES, IN B&B FACILITIES-LIKE.

BEFORE USING

1. Remove the appliance from the packaging and check for any visible damage.
2. Place on a flat, stable, non-slip surface and position it so that the electrical socket is higher than or above the device. If you intend to hang the appliance by means of the provided ring, double check that the hook or support is suitable for this purpose.
3. Insert the power chord plug into the power outlet .

HOW TO OPERATE

Flies and mosquitoes are instinctively attracted to light. The mosquito lamp does not release residue harmful to the environment. No repellent substance is required. It does not produce smoke or unple-asant odours

CLEANING AND MAINTENANCE

Before cleaning the appliance, disconnect it from the power outlet. Use a dry cloth to clean the appliance. Do this at least once a week

CLEANING THE INSECT COLLECTOR COMPARTMENT:

after disconnecting the appliance from the power source, unscrew the lower cap of the insect compartment by turning it anticlockwise, empty it, remove any insect residue with a dry cloth, reassemble the compartment, and then plug the appliance again. Carry out this operation at least once a week

ATTENTION! THE LAMPS INSIDE THE APPLIANCE CANNOT BE REPLACED



EXPLANATION SYMBOL

ATTENTION
DANGEROUS VOLTAGE!

Do not use in environments saturated with potentially explosive powder or in the presence of flammable vapors
Keep out of reach of children