

# MANUALE DI ISTRUZIONI

PER UN CORRETTO E SICURO DELL'APPARECCHIO

IT

# Kooper<sup>®</sup>



**zanzariera  
anti-insetti  
a batteria  
ricaricabile  
5913686**



**Input (USB) 5V DC - Utilizza una batteria da 4 V 400 mAh - 2W**

**UNICAMENTE AD USO DOMESTICO**

**ATTENZIONE! LEGGERE ATTENTAMENTE LE ISTRUZIONI E LE AVVERTENZE CONTENUTE NEL PRESENTE LIBRETTO E CONSERVARLE PER ULTERIORI CONSULTAZIONI PER TUTTA LA VITA DEL PRODOTTO. ESSE INFATTI FORNISCONO INDICAZIONI IMPORTANTI PER QUANTO RIGUARDA LA FUNZIONALITÀ E LA SICUREZZA NELL'INSTALLAZIONE, NELL'USO E NELLA MANUTENZIONE DEL PRODOTTO.**

GALILEO SPA - STRADA GALLI N. 27 - 00019 TIVOLI (RM) - MADE IN CHINA



**TRATTAMENTO DEL DISPOSITIVO  
ELETTRICO ED ELETTRONICO A FINE VITA**

**INFORMAZIONE AGLI UTENTI PER IL CORRETTO SMALTIMENTO  
DEL PRODOTTO AL SENSI DELLA DIRETTIVA EUROPEA 2012/19/EU E DEL D.LGS N. 49/2014.**

CARO CONSUMATORE,  
È IMPORTANTE RICORDARTI CHE, COME BUON CITTADINO, AVRAI L'OBBLIGO DI SMALTIRE QUESTO PRODOTTO NON COME RIFIUTO URBANO, MA DI EFFETTUARE UNA RACCOLTA SEPARATA. IL SIMBOLO SOPRA INDICATO E RIPORTATO SULL'APPARECCHIATURA INDICA CHE IL RIFIUTO DEVE ESSERE OGGETTO DI "RACCOLTA SEPARATA". I DISPOSITIVI ELETTRICI ED ELETTRONICI NON DEVONO ESSERE CONSIDERATI RIFIUTI DOMESTICI. PERTANTO, IL PRODOTTO ALLA FINE DELLA SUA VITA UTILE, NON DEVE ESSERE SMALTITO INSIEME AL RIFIUTI URBANI. L'UTENTE DOVRÀ CONFERIRE (O FAR CONFERIRE) IL RIFIUTO AL CENTRI DI RACCOLTA DIFFERENZIATA PREDISPOSTI DALLE AMMINISTRAZIONI LOCALI, OPPURE CONSEGNARLO AL RIVENDITORE CONTRO L'ACQUISTO DI UNA NUOVA APPARECCHIATURA DI TIPO EQUIVALENTE. LA RACCOLTA DIFFERENZIATA DEL RIFIUTO E LE SUCCESSIVE OPERAZIONI DI TRATTAMENTO, RECUPERO E SMALTIMENTO FAVORISCONO LA PRODUZIONE DI APPARECCHIATURE CON MATERIALI RICICLATI E LIMITANO GLI EFFETTI NEGATIVI SULL'AMBIENTE E SULLA SALUTE EVENTUALMENTE CAUSATI DA UNA GESTIONE IMPROPRIA DEL RIFIUTO.

GRAZIE!

**DISPOSAL OF THE ELECTRIC OR ELECTRONIC DEVICE AT THE END OF ITS LIFE**

**INFORMATION FOR USERS ABOUT THE CORRECT DISPOSAL  
OF THE PRODUCT ACCORDING TO THE EUROPEAN DIRECTIVE 2012/19/EU  
AND TO THE LEGISLATIVE DECREE N. 49/2014.**

DEAR CUSTOMER,  
IT IS IMPORTANT TO REMIND YOU THAT, AS A GOOD CITIZEN, YOU CANNOT DISPOSE OF THIS PRODUCT AS MUNICIPAL WASTE; YOU HAVE TO DO A SEPARATE COLLECTION. THE SYMBOL LABELLED ON THE APPLIANCE INDICATES THAT THE RUBBISH IS SUBJECT TO "SEPARATE COLLECTION". ELECTRICAL AND ELECTRONIC APPLIANCE CANNOT BE CONSIDERED AS DOMESTIC WASTE. THEREFORE, AT THE END OF ITS USEFUL LIFE, THIS PRODUCT SHOULD NOT BE DISPOSED WITH MUNICIPAL WASTES. THE USER MUST THEREFORE ASSIGN OR (HAVE COLLECTED) THE RUBBISH TO A TREATMENT FACILITY UNDER LOCAL ADMINISTRATION, OR HAND IT OVER TO THE RESELLER IN EXCHANGE FOR AN EQUIVALENT NEW PRODUCT.

THE SEPARATE COLLECTION OF THE RUBBISH AND THE SUCCESSIVE TREATMENT, RECYCLING AND DISPOSAL OPERATIONS PROMOTE PRODUCTION OF APPLIANCES MADE WITH RECYCLED MATERIALS AND REDUCE NEGATIVE EFFECTS ON HEALTH AND THE ENVIRONMENT CAUSED BY IMPROPER TREATMENT OF RUBBISH.

THANKYOU!

## **AVVERTENZE GENERALI DI SICUREZZA**

### **PERICOLO PER I BAMBINI!**

- UN APPARECCHIO ELETTRICO NON È UN GIOCATTOLO.
- UTILIZZARLO E RIPORLO FUORI DALLA PORTATA DEI BAMBINI.
- I COMPONENTI DELL'IMBALLAGGIO (EVENTUALI SACCHETTI IN PLASTICA, CARTONI, ECC.) DEVONO ESSERE TENUTI LONTANI DALLA PORTATA DEI BAMBINI.
- L'USO DI QUESTO APPARECCHIO È CONSENTITO AI BAMBINI A PARTIRE DAGLI 8 ANNI DI ETÀ E ALLE PERSONE CON RIDOTTE CAPACITÀ FISICHE, SENSORIALI O MENTALI OPPURE CON MANCATA ESPERIENZA E CONOSCENZA, SUPERVISIONATI O ISTRUITI DA PERSONE ADULTE E RESPONSABILI PER LA LORO SICUREZZA.
- QUESTO APPARECCHIO NON È DA INTENDERSI ADATTO ALL'USO DA PARTE DI PERSONE (INCLUSI I BAMBINI) CON RIDOTTE CAPACITÀ FISICHE, SENSORIALI O MENTALI, O PRIVE DI ESPERIENZA E CONOSCENZA, A MENO CHE SIANO STATE SUPERVISIONATE O ISTRUITE RIGUARDO ALL'USO DELL'APPARECCHIO DA UNA PERSONA RESPONSABILE DELLA LORO SICUREZZA E SOLO DOPO ESSERSI ACCERTATI CHE ABBIANO COMPRESO I PERICOLI DERIVANTI DALL'USO.
- I BAMBINI DEVONO ESSERE TENUTI SOTTO CONTROLLO PER EVITARE CHE GIOCHINO CON L'APPARECCHIO.

### **PERICOLO LESIONI!**

- PRESTARE MASSIMA ATTENZIONE NEL CASO IN CUI SI UTILIZZI
- L'APPARECCHIO IN PRESENZA DI BAMBINI

- NON LASCIARE L'APPARECCHIO INCUSTODITO MENTRE È ACCESO.
- LASCIARE RAFFREDDARE L'APPARECCHIO PRIMA DI EFFETTUARE LA PULIZIA
- NON EFFETTUARE ALCUN TENTATIVO DI PULIZIA MENTRE L'APPARECCHIO È ACCESO. NON UTILIZZARE OGGETTI ACUMINATI
- PER RIMUOVERE EVENTUALI CORPI ESTRANEI
- LE OPERAZIONI DI PULIZIA NON DEVONO ESSERE EFFETTUATE DA BAMBINI NON SORVEGLIATI

### **PERICOLO SCOSSA ELETTRICA!**

- NON LASCIARE L'APPARECCHIO ESPOSTO AD AGENTI ATMOSFERICI (PIOGGIA, GELO, SOLE, ECC.).
  - NON UTILIZZARE MAI L'APPARECCHIO:
    - CON LE MANI BAGNATE O UMIDE
    - SE È CADUTO E PRESENTA EVIDENTI ROTTURE O ANOMALIE DI FUNZIONAMENTO
    - IN AMBIENTI UMIDI O SATURI DI GAS.
- NON COPRIRE L'APPARECCHIO CON ASCIUGAMANI, INDUMENTI, ECC.
- COLLOCARE L'APPARECCHIO SOLO SU PIANI DI APPOGGIO ORIZZONTALI E STABILI, LONTANO DA DOCCE, VASCHE DA BAGNO, LAVANDINI, ECC.
  - SE L'APPARECCHIO SI DOVESSE BAGNARE O ENTRASSE IN CONTATTO CON ACQUA NON UTILIZZARLO E FARLO CONTROLLARE DA UN LABORATORIO SPECIALIZZATO.
  - LE EVENTUALI RIPARAZIONI DEVONO ESSERE ESEGUITE SOLO DA

UN TECNICO SPECIALIZZATO. RIPARARE DA SÉ L'APPARECCHIO PUÒ ESSERE ESTREMAMENTE PERICOLOSO.

- PULIRE L'APPARECCHIO UTILIZZANDO UN PANNO ASCIUTTO. NON USARE SOLVENTI O DETERSIVI ABRASIVI.
- L'APPARECCHIO È CONCEPITO PER L'USO DOMESTICO.

## **AVVERTENZE BATTERIE**

- LA RICARICA DEVE ESSERE SUPERVISIONATA DA UN ADULTO
- NON IMMERGERE L'ARTICOLO NÉ PILE/BATTERIE/PACCHI BATTERIA/ACCUMULATORI IN ACQUA
- NON ESPORRE PILE/BATTERIE/PACCHI BATTERIA/ACCUMULATORI AL CALORE O AL FUOCO
- SE IL LIQUIDO FUORIUSCITO DA PILE/BATTERIE/PACCHI BATTERIA/ACCUMULATORI VIENE A CONTATTO CON INDUMENTI O PELLE, LAVARE IMMEDIATAMENTE LA PARTE CON ACQUA PULITA E CONSULTARE SUBITO UN MEDICO
- INTERROMPERE IMMEDIATAMENTE L'USO DI PILE/BATTERIE/PACCHI BATTERIA/ACCUMULATORI SE SI NOTANO ANOMALIE
- EVITARE IL CONTATTO DI PILE/BATTERIE/PACCHI BATTERIA/ACCUMULATORI CON OGGETTI METALLICI, COME CHIAVI O MONETE
- PILE/BATTERIE/PACCHI BATTERIA/ACCUMULATORI POSSONO ESPLODERE O RILASCIARE SOSTANZE TOSSICHE. RISCHIO DI INCENDIO O USTIONI. NON APRIRE, SCHIACCIARE, MODIFICARE, SMONTARE, PERFORARE, SCALDARE NÉ BRUCIARE
- UN PACCO BATTERIE VA INTESO COME UN'UNITÀ SINGOLA CHE NON DEVE ESSERE LACERATA, APERTA O, IN OGNI CASO, MANOMESSA

- NON METTETE LE PILE/LE BATTERIE/I PACCHI BATTERIA/ GLI ACCUMULATORI IN BOCCA. SE INGERITI, RIVOLGERSI TEMPESTIVAMENTE AL MEDICO O AL CENTRO ANTIVELENI LOCALE
  - NON CAUSATE CORTOCIRCUITI, PER EVITARE USTIONI O INCENDI
  - IN CASO DI RIGONFIAMENTO DI PILE/BATTERIE/PACCHI BATTERIA/ACCUMULATORI, INTERROMPERNE L'USO E DISMETTERE I DISPOSITIVI CONFORMEMENTE ALLA NORMATIVA VIGENTE
  - NOTA: IL PRODOTTO CONTIENE UNA BATTERIA CHE NON PUÒ ESSERE RIMOSSA.
- 
- NON ADATTO PER L'USO IN GRANAI, STALLE E LUOGHI SIMILI;
  - NON ESPORRE MAI L'APPARECCHIO ALLA PIOGGIA, GETTI DI INNAFFIATORI
  - PERICOLO DI SCOSSA ELETTRICA! NON LASCIARLO ALL'APERTO E NON UTILIZZARLO IN AMBIENTI MOLTO SPORCHI;
  - PER EVITARE IL RISCHIO DI SCOSSA ELETTRICA, NON RIMUOVERE ALCUNA PARTE INTERNA FISSA PER TENTARE DI AGGIUSTARE IL PRODOTTO;
  - IN CASO DI GUASTI O MALFUNZIONAMENTI, SPEGNERE L'APPARECCHIO E NON MANOMETTERLO. PER L'EVENTUALE RIPARAZIONE RIVOLGERSI ESCLUSIVAMENTE AD UN CENTRO DI ASSISTENZA TECNICA AUTORIZZATO.
  - SE IL CAVO DI ALIMENTAZIONE È DANNEGGIATO ESSO DEVE ESSERE SOSTITUITO DA UN CAVO O DA UN ASSEMBLAGGIO SPECIALI, DISPONIBILI
  - PRESSO IL COSTRUTTORE O IL SUO SERVIZIO DI ASSISTENZA TECNICA.

■ L'APPARECCHIO È DESTINATO AL SOLO USO INTERNO NON USARE NEBULIZZATORI SPRAY (INSETTICIDI, SPRAY PER CAPELLI ECC.) NELLE VICINANZE DELL'APPARECCHIO

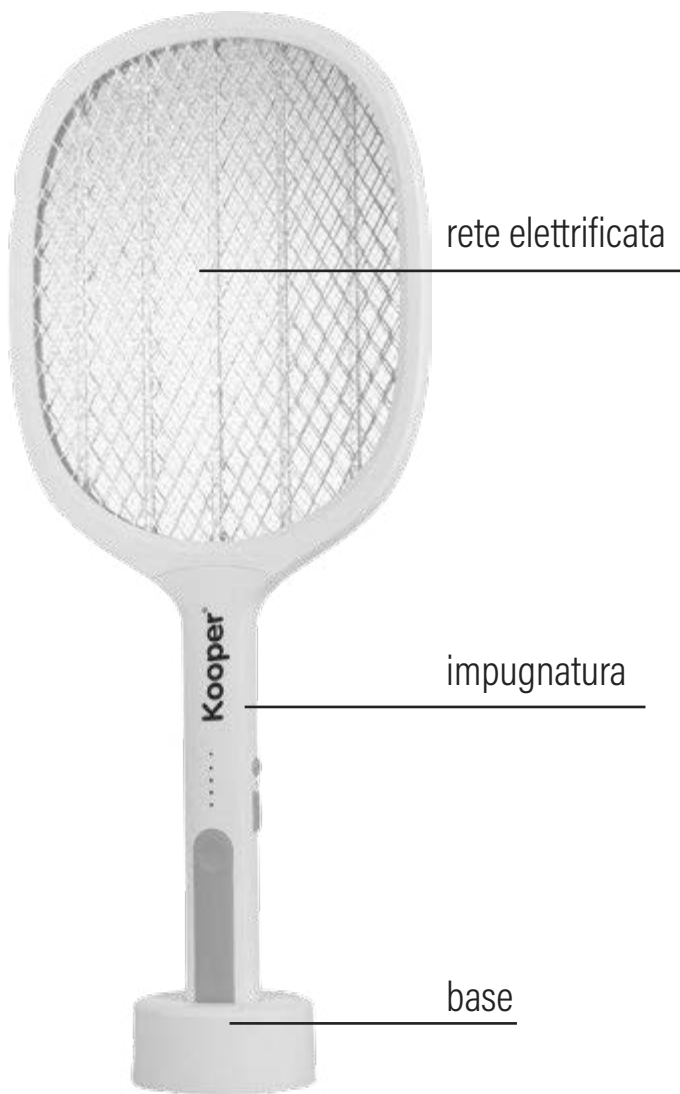
■ SPIEGAZIONE SIMBOLI



■ ATTENZIONE TENSIONE PERICOLOSA!

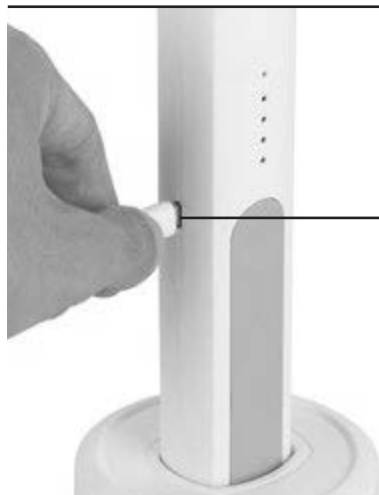
■ NON UTILIZZARE IN AMBIENTI SATURI DI POLVERI POTENZIALMENTE ESPLOSIVE O IN PRESENZA DI VAPORI INFIAMMABILI •TENERE FUORI DALLA PORTATA DEI BAMBINI

**LEGGERE CON ATTENZIONE QUESTO LIBRETTO ISTRUZIONI  
PRIMA DI INSTALLARE ED USARE L'APPARECCHIO.  
CONSERVARLO PER FUTURE CONSULTAZIONI.**



indicatore di funzionamento

indicatori ricarica in corso



porta USB per ricarica



cavo USB per ricarica



## CONDIZIONI DI GARANZIA

La presente garanzia si intende prestata al consumatore, intendendo per consumatore colui che utilizza il bene per scopi estranei all'attività imprenditoriale o professionale eventualmente svolta, e, pertanto, per uso domestico/privato. Inoltre non pregiudica in alcun modo i diritti del consumatore stabiliti dal DLGS 206/05. Questo certificato va conservato assieme alla ricevuta fiscale o altro documento reso fiscalmente obbligatorio.

1. La Galileo SpA garantisce l'apparecchio per un periodo di 2 anni dalla data di acquisto (12 mesi se acquistato con fattura e non con scontrino fiscale).
2. La garanzia è valida esclusivamente sul territorio italiano compresa la Repubblica di San Marino e la Città del Vaticano, e deve essere comprovata da scontrino fiscale o qualunque altra prova d'acquisto, che riporti il nominativo del Punto Vendita, la data di acquisto dell'apparecchio nonché gli estremi identificativi dello stesso (tipo, modello).
3. Per garanzia, s'intende la sostituzione o riparazione gratuita delle parti componenti l'apparecchio che sono risultate difettose all'origine per vizi di fabbricazione.
4. Entro un anno di vita del prodotto si ritiene il difetto esistente all'origine, successivamente deve esserne provata l'esistenza.
5. Manopole, lampade, parti in vetro e in plastica, tubazioni e accessori così come tutte le parti asportabili e tutte le parti estetiche non sono coperte da garanzia, eventuali difetti estetici vanno riscontrati e denunciati con immediatezza dopo l'acquisto.
6. Tutti i materiali soggetti ad usura (guarnizioni in gomma/plastica, cinghie ecc.) non sono coperti da garanzia a meno che venga dimostrata la difettosità risalente a vizio di fabbricazione delle stesse.
7. La Galileo S.p.A. declina ogni responsabilità per eventuali danni che possano derivare, direttamente o indirettamente a persone e cose, come conseguenza del mancato rispetto delle istruzioni tutte, incluse nell'apposito manuale per l'uso dell'apparecchio allegato a ciascuno apparecchio, da parte dell'utente ed in particolar modo per quanto concerne le avvertenze relative alla installazione, all'uso e manutenzione dell'apparecchio stesso.

### LA GARANZIA NON DIVENTA OPERANTE NEI SEGUENTI CASI:

- a. Danni dovuti al trasporto o alla movimentazione delle merci
- b. Interventi errati di installazione e montaggio, così come l'errata connessione o errata erogazione dalle reti di alimentazione elettrica, mancanza di allacciamento alla presa di terra, e tutte le eventuali regolazioni errate
- c. Installazione errata, imperfetta o incompleta per incapacità d'uso da parte dell'Utente o dell'installatore, se non vengono rispettate le indicazioni di conservazione e utilizzo degli stessi previste nei manuali, eccessive condizioni climatiche ambientali etc.
- d. La garanzia non opera per problemi legati esclusivamente al mancato rispetto delle aspettative soggettive del cliente
- e. Danni causati da agenti atmosferici (fulmini, terremoti, incendi, alluvioni, ecc.)
- f. Riparazioni, modifiche o manomissioni effettuate da personale non idoneo. Per guasti dovuti a mancanza di regolare manutenzione (pulizia batterie condensanti, fori di drenaggio acqua di condensa, filtri scarico ed entrata acqua, eliminazione corpi estranei, calcare ecc.)
- g. Assenza di prova d'acquisto
- h. L'uso improprio dell'apparecchio, non di tipo domestico o diverso da quanto stabilito dal produttore
- i. Per tutte le circostanze esterne che non siano riconducibili a difetti di fabbricazione.

- FOR A CORRECT AND SAFE USE OF THE APPLIANCE

ONLY FOR HOME USE. ATTENTION! READ THE INSTRUCTIONS GIVEN IN THIS HANDBOOK VERY CAREFULLY.

IT SHOULD BE PUT ASIDE FOR FURTHER CONSULTATION DURING THE ENTIRE LIFECYCLE OF THE PRODUCT SINCE IT GIVES IMPORTANT INDICATIONS ON THE PRODUCT'S FUNCTIONS AND SAFETY DURING INSTALLATION, USE AND MAINTENANCE.

## GENERAL SAFETY INSTRUCTIONS

### DANGER FOR CHILDREN!

- A POWER DEVICE IS NOT A TOY. AFTER USE, STORE IT OUT OF REACH OF CHILDREN. KEEP PACKING MATERIAL (PLASTIC BAGS,CARTON, ETC.) OUT OF REACH OF CHILDREN.
- THIS APPLIANCE IS INTENDED FOR USE BY CHILDREN 8 YEARS OF AGE OR OLDER AND PERSONS WITH REDUCED PHYSICAL, SENSORY OR MENTAL CAPABILITIES, OR LACK OF EXPERIENCE AND KNOWLEDGE, SUPERVISED OR INSTRUCTED BY ADULTS RESPONSIBLE FOR THEIR SAFETY. THIS APPLIANCE IS NOT INTENDED FOR USE BY PERSONS (INCLUDING CHILDREN) WITH REDUCED PHYSICAL, SENSORY OR MENTAL CAPABILITIES, OR LACK OF EXPERIENCE AND KNOWLEDGE, UNLESS THEY HAVE BEEN GIVEN SUPERVISION OR INSTRUCTION CONCERNING USE OF THE APPLIANCE BY A PERSON RESPONSIBLE FOR THEIR SAFETY AND HAVE BEEN GIVEN SUPERVISION OR INSTRUCTION CONCERNING USE OF THE APPLIANCE BY A PERSON RESPONSIBLE FOR THEIR SAFETY.
- CHILDREN SHOULD BE SUPERVISED TO MAKE SURE THEY DO NOT PLAY WITH THE APPLIANCE. RISK OF INJURY! PAY UTMOST ATTENTION IN CASE THE APPLIANCE IS USED IN THE PRESENCE OF CHILDREN.
- NEVER LEAVE THE APPLIANCE UNATTENDED WHILE WORKING.

- RISK OF INJURY!
- PAY UTMOST ATTENTION IN CASE THE APPLIANCE IS USED IN THE PRESENCE OF CHILDREN.
- NEVER LEAVE THE APPLIANCE UNATTENDED WHILE WORKING.
- DISCONNECT THE PLUG FROM THE OUTLET WHEN THE APPLIANCE IS NO LONGER IN USE AND LET IT COOL DOWN BEFORE CARRYING OUT THE CLEANING.
- DO NOT CLEAN WHILE THE APPLIANCE IS WORKING. DO NOT USE ANY SHARP OBJECT TO REMOVE POSSIBLE FOREIGN OBJECTS.
- THE CLEANING MUST NOT BE CARRIED OUT BY UNSUPERVISED CHILDREN.
- RISK OF ELECTRICAL SHOCK!
- DO NOT LEAVE THE APPLIANCE EXPOSED TO ATMOSPHERIC AGENTS (RAIN, FROST, SUN, ETC.).
- NEVER USE THE APPLIANCE
  - WITH WET OR DAMP HANDS;
  - IF IT HAS BEEN DROPPED AND IS OBVIOUSLY BROKEN OR MALFUNCTIONING OPERATION;
  - IN DAMP OR GAS-SATURATED ENVIRONMENTS.
  - DO NOT COVER THE APPLIANCE WITH TOWELS, CLOTHING, ETC.
- ONLY PLACE THE APPLIANCE ON HORIZONTAL AND STABLE SURFACES HORIZONTAL AND STABLE, AWAY FROM SHOWERS, BATHTUBS SINKS, ETC.
- IF THE APPLIANCE GETS WET OR COMES INTO CONTACT WITH CONTACT WITH WATER, DO NOT USE IT AND HAVE IT CHECKED BY A SPECIALISED WORKSHOP.

- ANY REPAIRS MUST ONLY BE CARRIED OUT BY A SPECIALISED TECHNICIAN. REPAIRING THE APPLIANCE YOURSELF CAN BE EXTREMELY DANGEROUS.
- CLEAN THE APPLIANCE USING A DRY CLOTH. DO NOT USE SOLVENTS OR ABRASIVE CLEANERS.
  
- THE APPLIANCE IS DESIGNED FOR DOMESTIC USE.
- DO NOT INSERT OBJECTS INTO THE APPLIANCE'S SLOTS;
- NOT SUITABLE FOR USE IN BARN, STABLES AND SIMILAR PLACES;
- NEVER EXPOSE THE APPLIANCE TO RAIN, JETS OF WATER;
- DANGER OF ELECTRIC SHOCK! DO NOT LEAVE IT OUTDOORS
- AND DO NOT USE IT IN VERY DIRTY ENVIRONMENTS;
- TO AVOID THE RISK OF ELECTRIC SHOCK, DO NOT REMOVE DO NOT REMOVE ANY FIXED INTERNAL PARTS IN AN ATTEMPT TO ADJUST THE PRODUCT.
- IN THE EVENT OF FAULTS OR MALFUNCTIONS, SWITCH OFF THE APPLIANCE AND DO NOT TAMPER WITH IT. CONTACT ONLY AN AUTHORISED TECHNICAL SERVICE CENTRE FOR REPAIRS.
- IF THE POWER CABLE IS DAMAGED IT MUST BE REPLACED BY A SPECIAL CABLE OR ASSEMBLY, AVAILABLE THE MANUFACTURER OR ITS TECHNICAL SERVICE DEPARTMENT. TECHNICAL SERVICE.

## **WARNING!**

- ONLY RECHARGE THE DEVICE WITH THE CABLE SUPPLIED; DO NOT ATTEMPT ANY OTHER METHODS OF RECHARGING THE DEVICE! ANY CONSEQUENCES OF IMPROPER USE WILL BE

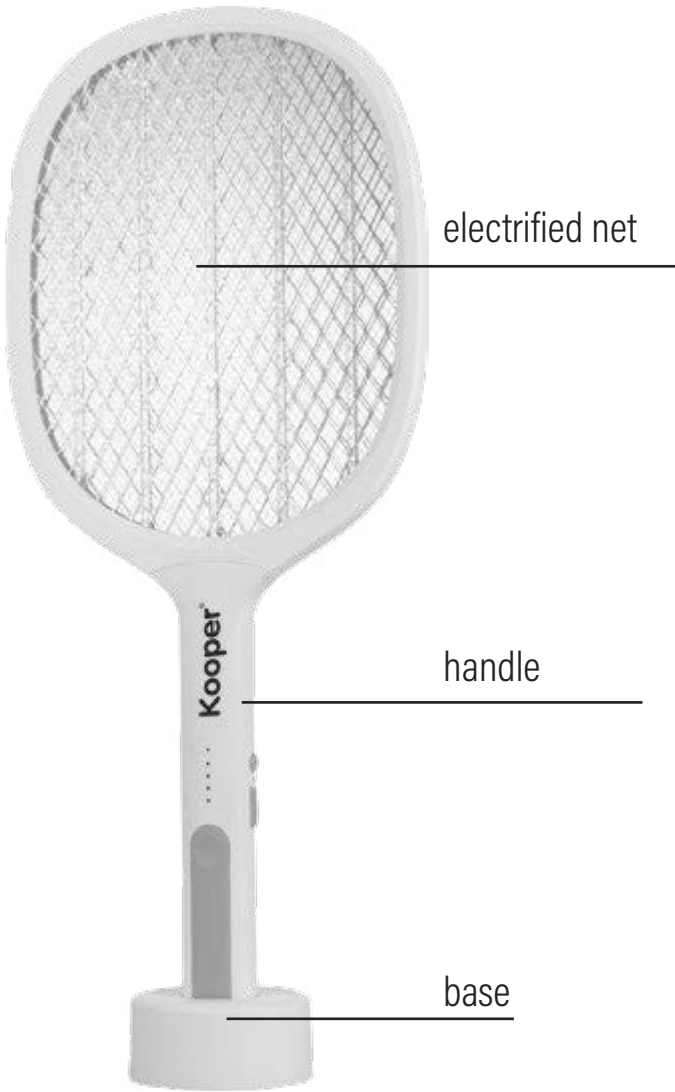
CHARGED TO THE USER.

- WARNING! FAILURE TO OBSERVE THE WARNINGS CONTAINED IN THIS MANUAL AND IMPROPER USE OF THE ARTICLE MAY RESULT IN INJURY
- THE DEVICE IS INTENDED FOR INDOOR USE ONLY. DO NOT USE SPRAYERS (INSECTICIDES, HAIR SPRAYS, ETC.) IN THE VICINITY OF THE APPLIANCE.

## **SYMBOLS EXPLANATION**

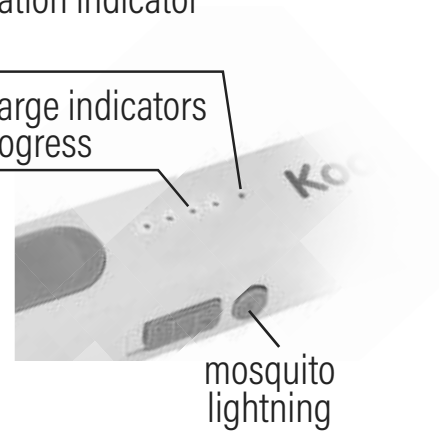


- ATTENTION: HAZARDOUS VOLTAGE!
- DO NOT USE IN ENVIRONMENTS SATURATED WITH DUST POTENTIALLY EXPLOSIVE DUSTS OR IN THE PRESENCE OF FLAMMABLE VAPOURS
- KEEP OUT OF REACH OF CHILDREN
- CAUTION! FAILURE TO COMPLY WITH THE WARNINGS IN THIS MANUAL AND AN IMPROPER USE OF THE APPLIANCE MAY RESULT IN INJURY!



operation indicator

recharge indicators  
in progress



Function  
switch



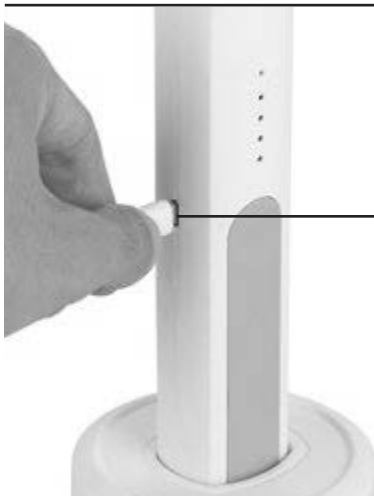
OFF



ON



ON + UV light



USB charging port



USB charging cable

# WARRANTY CONDITIONS

# Kooper

This guarantee is intended to be delivered to the consumer, meaning by consumer the one who uses the good for purposes unrelated to any business or professional activity carried out, and, therefore, for domestic / private use only. Furthermore, it does not in any way affect the consumer's rights established by Legislative Decree 206/05. This certificate must be kept together with the tax receipt or other document made fiscally mandatory.

1. Galileo SpA guarantees the appliance for a period of 2 years from the purchase date (12 months if purchased with an invoice and not with a receipt).
2. The guarantee is valid exclusively on Italian territory including the Republic of San Marino and the Vatican City, and it must be proven by a receipt or any other proof of purchase, bearing the name of the Point of Sale, the purchase date of the appliance as well as the identification details of the same (type, model).
3. The guarantee covers the free replacement or repair of the component parts of the appliance which were found to be defective at the origin due to manufacturing defects.
4. Within a year of life of the product, the defect is considered as existing at the origin, subsequently its existence must be proven.
5. Knobs, lamps, glass and plastic parts, pipes and accessories, as well as all removable parts and all aesthetic parts are not covered by the guarantee, any aesthetic defects must be found and reported immediately after purchase.
6. All materials susceptible to wear (rubber / plastic seals, belts, etc.) are not covered by the guarantee unless the defect is proven to be dated back to a manufacturing origin.
7. Galileo SpA declines all responsibility for any damages that may arise, directly or indirectly to persons and things, as a consequence of failure to comply with all the instructions from the user, and especially as concerning the ones included in the specific manual for the use provided with each appliance, and, in particular, as regards the warnings relating to installation, use and maintenance of the appliance itself.

## **THE WARRANTY DOES NOT BECOME EFFECTIVE IN THE FOLLOWING CASES:**

- a. Damage due to transport or handling of goods
- b. Incorrect installation and assembly interventions, as well as incorrect connection or incorrect supply from the electricity supply networks, lack of connection to the earth socket, and any incorrect adjustments
- c. Incorrect, imperfect or incomplete installation due to incapacity of a proper use by the User or by the installer, if the instructions for conservation and use of the same provided in the manuals are not respected, excessive environmental climatic conditions, etc.
- d. The warranty does not apply to problems exclusively related to failure to meet the customer's subjective expectations
- e. Damage caused by atmospheric agents (lightning, earthquake, fire, flood, etc.)
- f. Repairs, modifications or tampering carried out by unsuitable personnel. For failures due to lack of regular maintenance (cleaning of condenser coils, condensate water drainage holes, drain filters and water inlet, elimination of foreign bodies, limestone, etc.)
- g. No proof of purchase
- h. Improper use of the appliance, not of the domestic type or other than as established by the manufacturer
- i. For all external circumstances that are not attributable to manufacturing defects.

**Galileo S.p.A. - C.F/ P.I. 08442821008, Capitale Sociale 500.000 I.V., Rea RM - 1094899  
Strada Galli n. 27, 00019 Tivoli, Roma**

# Kooper®



Le specifiche sono soggette a modifica senza preavviso.  
Tutti i diritti riservati

La Società si riserva il diritto di apportare variazioni estetiche e tecniche senza preavviso.  
The manufacturer reserves the right to make aesthetical or technical changes without notice.

Leggere attentamente il libretto di istruzioni prima dell'utilizzo.

Read carefully the instruction booklet before using the appliance.

L'immagine riportata sulla confezione ha scopo puramente illustrativo.

Picture is for illustration purposes only.